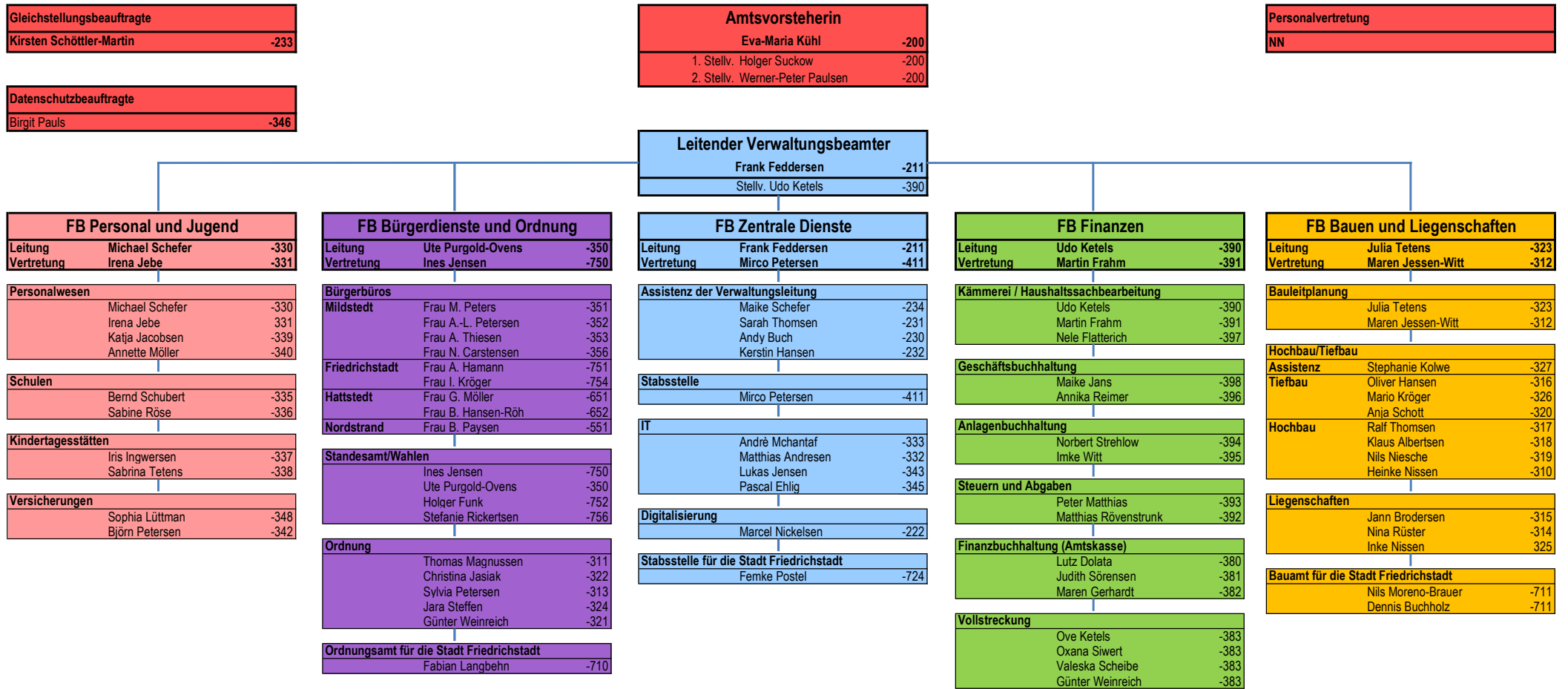


Organigramm der Amtsverwaltung Nordsee-Treene



Die E-Mail-Adressen der Mitarbeiter setzen sich zusammen aus dem Anfangsbuchstaben des Vornamens, einem Punkt, dem vollständigen Nachnamen, gefolgt von "@amt-nordsee-treene.de" (Beispiel: f.feddersen@amt-nordsee-treene.de für Frank Feddersen).

Es gibt drei Ausnahmen: 1. Frau A.-L. Petersen (a-l.petersen@amt-nordsee-treene.de), 2. Maïke Schefer (ma.schefer@amt-nordsee-treene.de), 3. Michael Schefer (mi.schefer@amt-nordsee-treene.de)

Achten Sie bitte auch darauf, Umlaute auszusprechen (Beispiel: ä = ae, ö = oe, ü = ue).

Die Telefonzentrale der Amtsverwaltung erreichen Sie unter der Telefonnummer 04841 992-0. Die jeweiligen Mitarbeiter erreichen Sie direkt mit der Telefonnummer 04841 992 und der o.g. Durchwahl (Beispiel: 04841 992-200 für Eva-Maria Kühl).