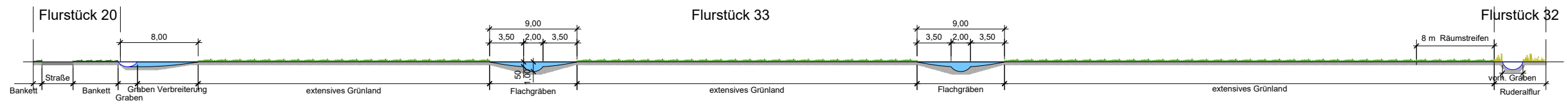
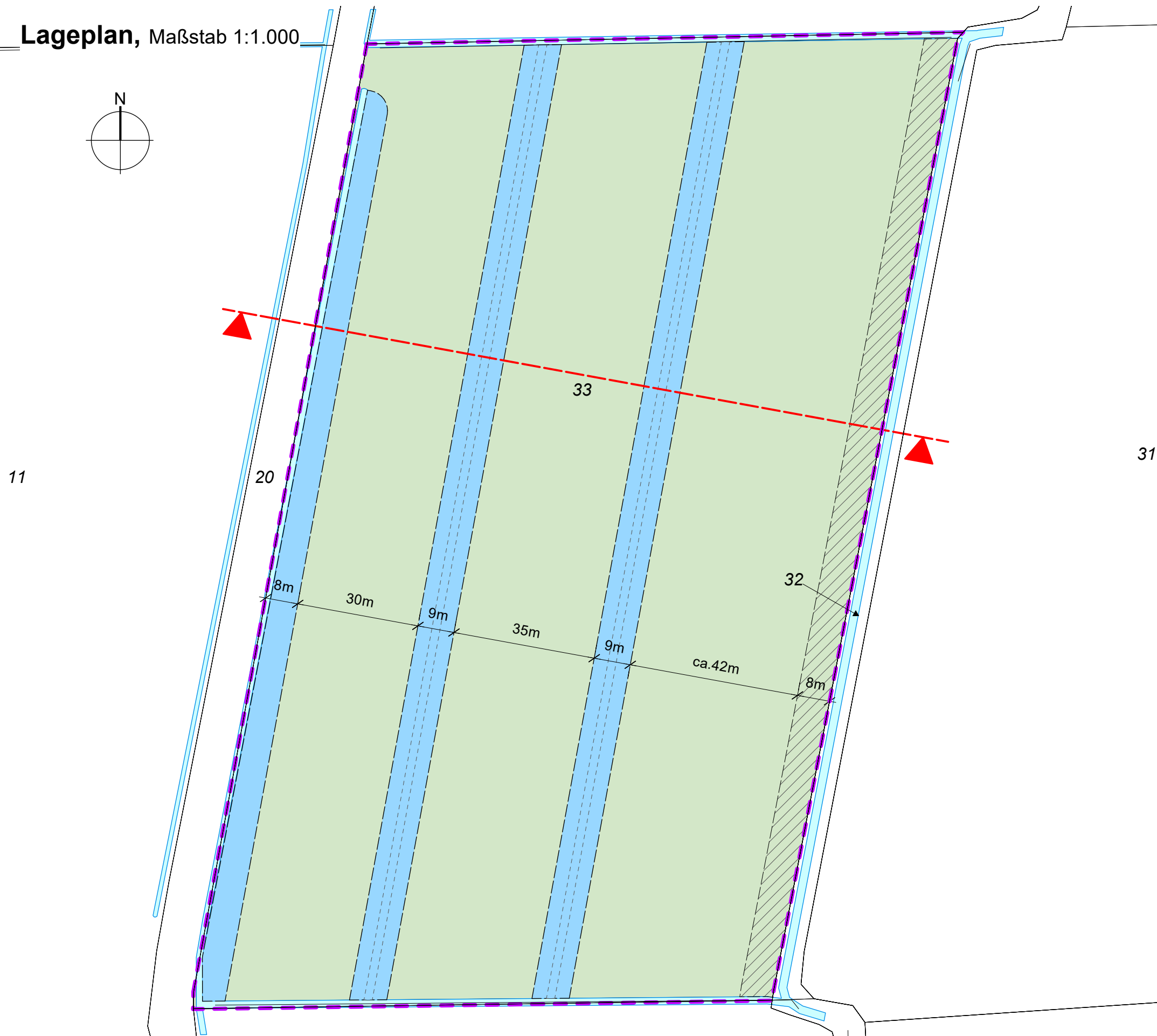
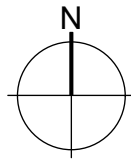


# Schnitt, Maßstab 1:500



# Lageplan, Maßstab 1:1.000



## Legende

- Geltungsbereich Bebauungsplan
- Räumstreifen, b= 8 m
- Anlage Flachwassergraben, t= 0,5m
- Vertiefung Flachwassergraben
- extensives Grünland

(Bauherr)  
Gemeinde Witzwort

(Projekt)  
2. Änderung und Erweiterung des Bebauungsplanes  
Nr. 6 Witzwort

(Planziel)  
Teilgeltungsbereich 3, Maßnahmenplanung

bearbeitet: C. Grave	Maßstab: 1:1.000/500	Projekt-Nr.: 30620
gezeichnet: C. Grave / R. Rost	Datum: 13.04.2026	
geändert:	Plan-Nr.:	
geändert:	Regionalentwicklung Süderstraße 3 25885 Wester-Ohrstedt Tel.: 04847-980 Fax: 04847-483 e-mail: info@olaf.de	
Unterschrift:		