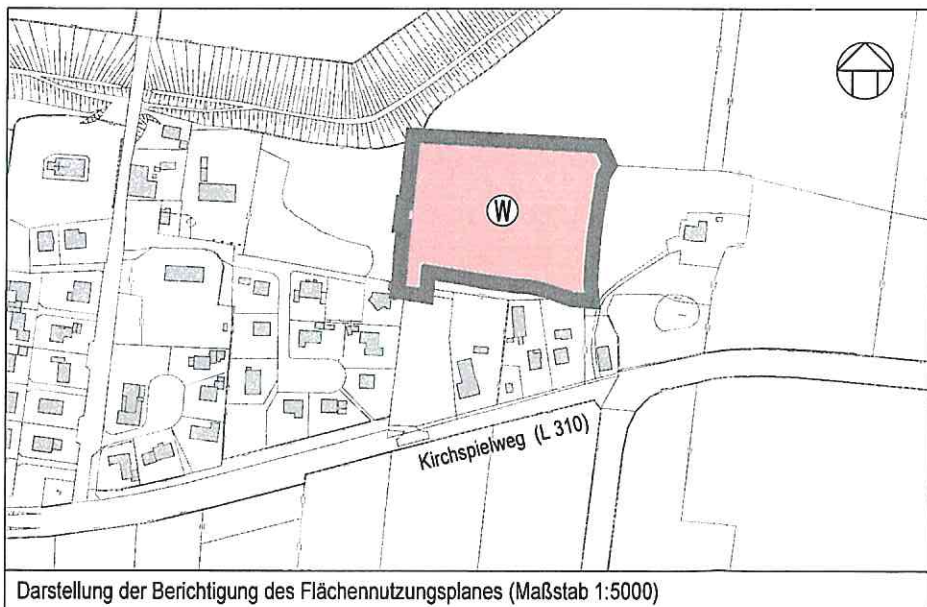
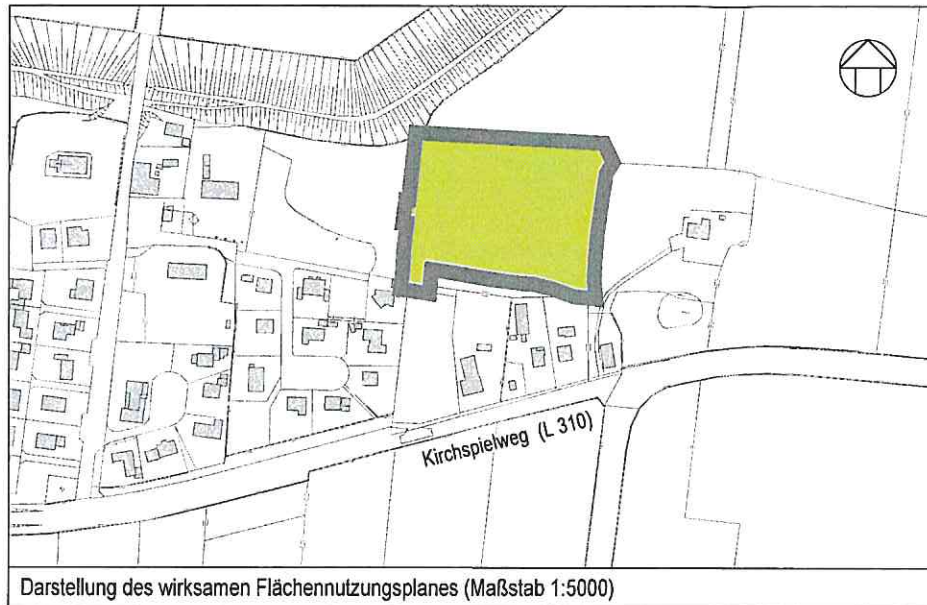


42. Änderung des Flächennutzungsplans der Gemeinde Uelvesbüll durch Berichtigung

Für das Gebiet nördlich der Landstraße (L 310), östlich des Straße Schoolspäting und südlich des Mitteldeiches zum Uelvesbüller Koog



Planzeichenerklärung

Signaturen gemäß der Verordnung über die Ausarbeitung der Bauleitpläne und die Darstellung des Planinhalts (Planzeichenverordnung 1990)



Wohnbaufläche

(§ 5 Abs. 2 Nr. 1 BauGB i.V.m. § 1 Abs. 1 Nr. 1 BauNVO)



Flächen für die Landwirtschaft

(§ 5 Abs. 2 Nr. 9 und Abs. 4 BauGB)

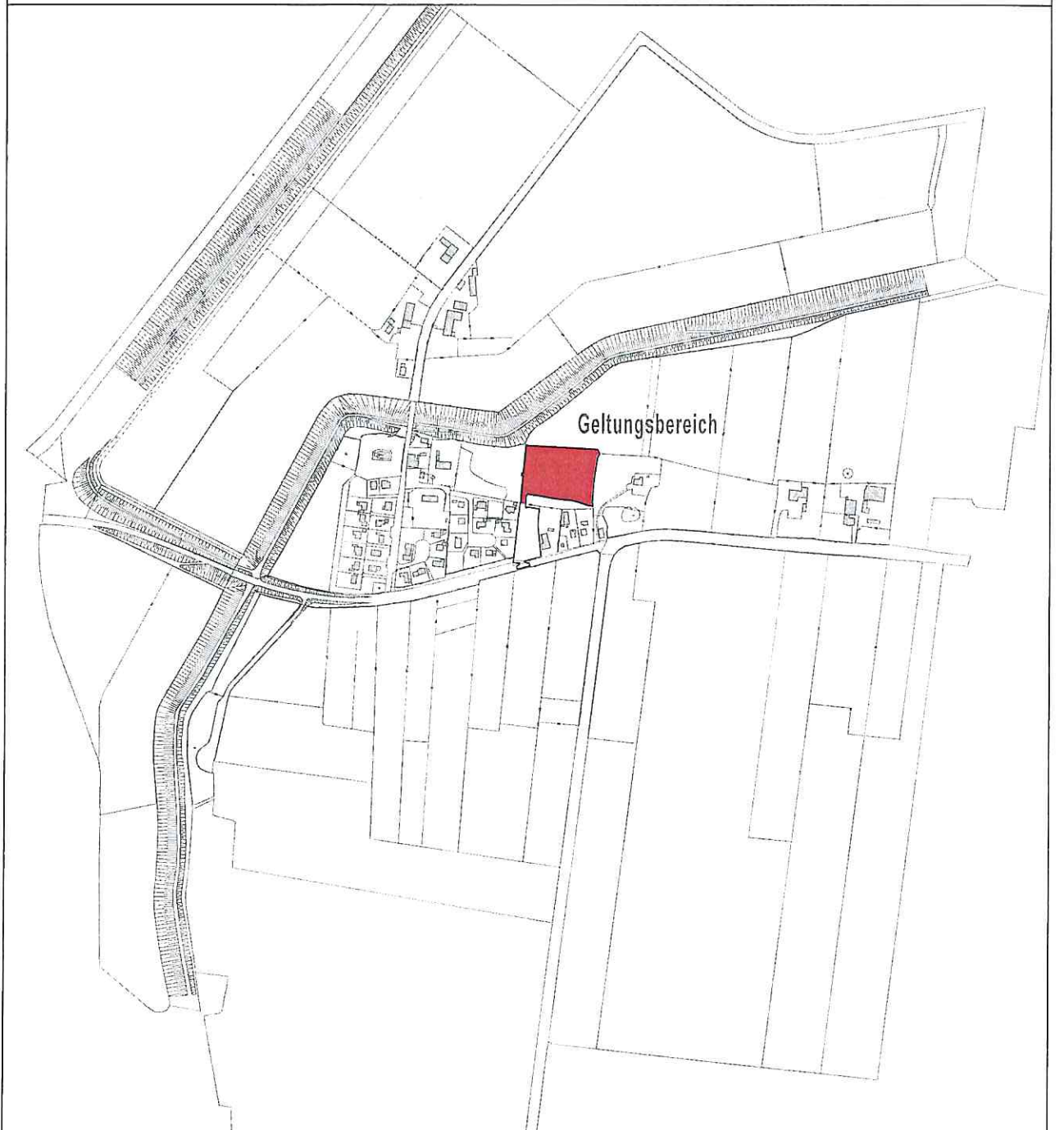


Grenze des Geltungsbereiches

Gemeinde Uelvesbüll

Übersichtskarte

ohne Maßstab



über den Bebauungsplanes Nr. 5, 42. Berichtigung des Flächennutzungsplan (Beschleunigtes Verfahren gem. §13b BauGB)

Für das Gebiet nördlich der Landstraße (L 310), östlich des Straße Schoolspäting und südlich des Mitteldeiches zum Uelvesbüller Koog

Gemeinde Uelvesbüll über das Amt Nordsee-Treene

Schulweg 19
25866 Mildstedt

Stand: 11/2022

Jappsen · Todt · Bahnsen
PartmbB
Architekten | Ingenieure | Stadtplaner
Zingel 3, 25813 Husum, Tel. 04841/4038, info@JTB-architektur.de

- Aufstellungsbeschluss
- Frühzeitige Beteiligung
- Entwurfs- und Auslegungsbeschluss
- Öffentliche Auslegung und Beteiligung
- Erneute öffentliche Auslegung und Beteiligung
- Beschlussfassung

Die Berichtigung des Flächennutzungsplanes zur 42. Änderung und Erweiterung des Bebauungsplanes Nr. 5 der Gemeinde Uelvesbüll und wurde im Zuge des Satzungsbeschlusses zur 42. Änderung und Erweiterung des Bebauungsplanes Nr. 5 der Gemeinde Uelvesbüll von der Gemeindevertretung in der Sitzung am 01.11.2022 gebilligt.

Mildstedt, den 2.11.2022

Der Bürgermeister

